

# BUILDER GEL SUPERIOR PROFESSIONAL

RICOSTRUZIONI - FAST REFILL - ALLUNGAMENTI ESTREMI



**Estrosa**<sup>®</sup>  
made in italy

GEL MONOFASICO HD

NUOVO FORMATO PER PROFESSIONISTE 50 ML | 15 ML

# LINEA GEL SUPERIOR PROFESSIONAL HD

## BUILDER GEL COSTRUTTORI 15 ML | 50 ML

La linea di Gel Superior Professional Estrosa include 9 gel costruttori HD ideali per realizzare ricostruzioni extra resistenti e adatti al metodo senza limatura. Autolivellanti e ad alta densità, permettono un'ottima pinzabilità e mantengono perfettamente la curva a C. Disponibili in 9 colori, per qualsiasi incarnato ed effetto: babyboomer, french innovative, sfumature.

- 9 colori
- Formato 15 ml e 50 ml
- Autolivellante
- Alta viscosità
- Molto resistente
- Pinzabile, mantiene perfettamente la curva C
- Ideale per ricostruzioni medie, allungamenti estremi e nuove forme
- Ottimo per fast refill
- Minimizza i tempi di limatura
- Confezione vaso
- Polimerizzazione:
  - Lampada LED&UV 48W: 60 sec.  
(in caso di unghie sensibili o di elevata percezione di calore è consigliata la polimerizzazione in modalità SENSITIVE o SOFT 24W per 120 sec.)
  - Lampada UV 36W: 180 sec.
- Uso professionale



15 ML



50 ML

NUOVO FORMATO  
PER PROFESSIONISTE

# 9 NUANCE

9 Colori adatti a qualsiasi incarnato, ideali per realizzare eleganti nude look monocolori, classiche french manicure, babyboomer e sfumature delicate.



GLASS BLUE

7292 - 15 ml | 7301 - 50 ml  
Trasparente antigiallo



NATURAL WHITE

7291 - 15 ml | 7309 - 50 ml  
Bianco naturale coprente



GLASS PINK

7293 - 15 ml | 7302 - 50 ml  
Trasparente rosato



BABY SOFT

7294 - 15 ml | 7303 - 50 ml  
Rosa lattiginoso



CREAM COVER

7295 - 15 ml | 7304 - 50 ml  
Bianco rosato coprente



IVORY COVER

7296 - 15 ml | 7305 - 50 ml  
Bianco avorio lattiginoso



BLUSH COVER

7297 - 15 ml | 7306 - 50 ml  
Rosa caldo coprente



PETAL COVER

7298 - 15 ml | 7307 - 50 ml  
Rosa freddo coprente



NATURAL CAMOUFLAGE

7299 - 15 ml | 7308 - 50 ml  
Camouflage coprente

# PRODOTTI COMPLEMENTARI CONSIGLIATI



**EVOPREP**  
8345  
DEIDRATANTE

- 14 ml
- Deidrata e rimuove i residui di polvere
- Asciuga all'aria



**EVOPRIMER ACID**  
8346  
PRIMER ACIDO

- 14 ml
- Indicato per unghie difficili
- Ottimizza l'adesione
- Asciuga all'aria



**EVOPRIMER ACID-FREE 8347**  
PRIMER NON ACIDO

- 14 ml
- Massimizza l'adesione
- Asciuga all'aria



**EVOBASE**  
8348  
BASE MODELLANTE

- 14 ml
- Autolvellante
- Sculturante
- Trasparente



**EVOGLOSS**  
8349  
LUCIDANTE

- 14 ml
- Ultra brillante
- Filtro UV antigiallo
- Autolvellante



**CLEANSER MAGIC**  
SGRASSATORE  
7044 125 ml  
7250 200 ml  
7042 1000 ml

Rimuove la dispersione



**NAIL FORMS STYLE**  
7519  
CARTINE A FARFALLA

- Griglia numerata e linee guida
- Molto adesive
- 500 Nail forms per confezione



**GEL PAINTER 6**  
7670  
PENNELLO PIATTO OVALE

- Setole sintetiche



**ARTIST 1**  
7671  
PENNELLO DI PRECISIONE

- Setole sintetiche

# STEP BY STEP

## APPLICAZIONE

- 1) Dopo aver eseguito la preparazione dell'unghia ultimare con Evoprep art. 8345, posizionare la cartina Nail Form art. 7519.
- 2) Applicare sull'unghia Evoprimer Acid art. 8346, lasciare asciugare all'aria, poi applicare Evoprimer Acid Free art. 8347 e lasciare asciugare all'aria.
- 3) Stendere uno strato sottile di Evobase art. 8348 sulla superficie dell'unghia e polimerizzare in lampada LED&UV 48 W per 60 sec. (o in lampada UV 36 W per 180 sec.).
- 4) Applicare il Gel Costruttore sull'unghia naturale e creare il prolungamento sulla Nail Form raggiungendo la lunghezza desiderata. Polimerizzare in lampada LED&UV 48 W per 60 sec. (o in lampada UV 36 W per 180 sec.).
- 5) Applicare un sottile strato di scivolamento di Gel Costruttore, prelevare con il pennello un'adeguata quantità di Gel Costruttore e realizzare una corretta struttura per renderlo resistente. Polimerizzare in lampada LED&UV 48 W per 60 sec. (o in lampada UV 36 W per 180 sec.). Sgrassare con il Cleanser Magic art. 7250.

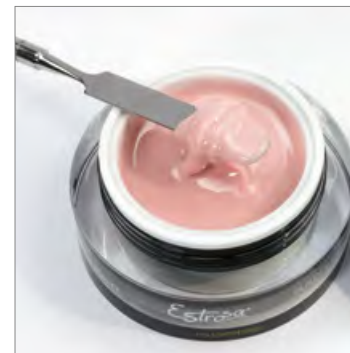
- 6) Modellare e rifinire l'unghia con la lima o con la fresa. Spolverare accuratamente con uno spazzolino per unghie.
- 7) Applicare il colore desiderato oppure sigillare la lavorazione con il sigillante Evogloss art. 8349 e polimerizzare in lampada LED&UV 48 W per 60 sec. (o in lampada UV 36 W per 180 sec.). Sgrassare con il Cleanser Magic art. 7250.

## RIMOZIONE

Si consiglia di rimuovere con lima o fresa.



GUARDA  
IL VIDEO TUTORIAL



PETAL COVER 7298 15 ml - 7307 50 ml

Estrosa®  
made in italy

NUMERO VERDE  
800 637 850  
9:00-17:00 / LUN.-VEN.



estrosa.it